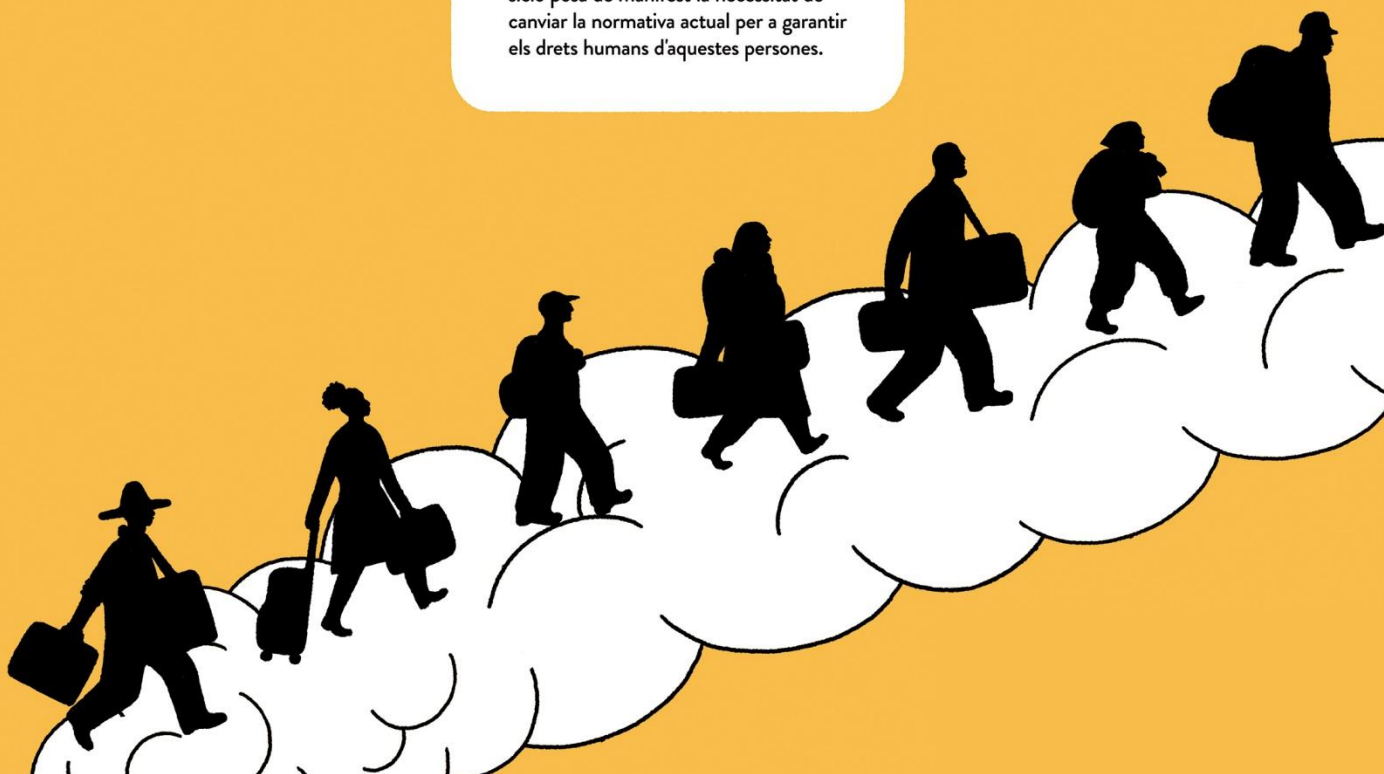


# MIGRACIÓ I DESPLAÇAMENT DE LES PERSONES PER CAUSES AMBIENTALS



**E**l canvi climàtic està afectant la vida de persones, comunitats i pobles, obligant-les, en moltes ocasions, a abandonar les seves llars i llocs d'origen. L'exposició *Migració i desplaçament de les persones per causes ambientals* mostra aquesta realitat i denuncia els perills i les amenaces que sofreixen especialment les persones que defensen el medi ambient i els drets humans.

**D**avant d'aquesta situació, la legislació internacional no protegeix les persones desplaçades o migrades i no contempla el dret d'asil per causes ambientals. L'exposició posa de manifest la necessitat de canviar la normativa actual per a garantir els drets humans d'aquestes persones.



# MIGRACIÓ I DESPLAÇAMENT DE LES PERSONES PER CAUSES AMBIENTALS

---

## Dossier exposició itinerant

Presentació	3
L'exposició	4
Fitxa tècnica	5
Préstec	6

## Presentació

---

El canvi climàtic està afectant la vida de persones, comunitats i pobles, obligant-les, en moltes ocasions, a abandonar les seves llars i llocs d'origen. Mitjançant acolorides il·lustracions, l'exposició **Migració i desplaçament de les persones per causes ambientals** mostra aquesta realitat i denuncia els perills i les amenaces que pateixen especialment les persones que defensen el medi ambient i els drets humans.

Davant d'aquesta situació, la legislació internacional no protegeix les persones desplaçades o migrades i no contempla el dret d'asil per causes ambientals. L'exposició posa de manifest la necessitat de canviar la normativa actual per a garantir els drets humans d'aquestes persones.

Aquesta exposició és part del projecte **Protegem el dret a defensar un futur per a totes en un món en emergència climàtica i ecològica**, dut a terme per l'Associació Entrepobles i l'Institut de Drets Humans de Catalunya, amb el finançament de l'Agència Catalana de Cooperació al Desenvolupament.



## L'exposició

---



Amb una narrativa visual i un llenguatge directe i pedagògic, l'exposició vol informar i sensibilitzar a un públic jove (especialment estudiants dels últims cursos de primària i secundària) sobre un dels principals reptes mundials, la crisi ambiental, posant el focus en les persones que més estan patint aquesta realitat. Una qüestió que si bé pot semblar llunyana en el context català ens interpel·la i requereix de l'acció coordinada de tots i totes.

L'exposició aborda la crisi ambiental, explicant les seves causes i les seves conseqüències, amb especial atenció a les persones defensores del medi ambient. I fa una crida a l'acció: aportant solucions per incentivar la mobilització i la implicació de les persones visitants en l'acció climàtica i la defensa dels drets humans.

Se segueix una narrativa per exposar sis dels aspectes clau de la migració per qüestions ambientals. Cadascun d'aquests aspectes es recull en un plafó circular (tòtem) on es combinen les il·lustracions amb petits textos explicatius

1. La migració per motius ambientals.
2. Causes de la degradació ambiental.
3. Conseqüències sobre la vida de les persones.
4. Més perill per a persones defensores del medi ambient.
5. Accions contra la degradació ambiental.
6. Cal canviar les lleis.

Un setè tòtem conté la descripció i els crèdits de l'exposició.

Producció i textos: **Institut de Drets Humans de Catalunya - IDHC**

Il·lustracions: **LUCI GUTIÉRREZ** (Barcelona, 1977) il·lustradora que treballa en els camps de l'edició, la publicitat i l'animació i especialment a la premsa nord-americana, on col·labora regularment al *New Yorker*, *The New York Times* i al *Wall Street Journal*. És autora del llibre *English Is Not Easy*, publicat a diversos països, i del *Manual de Autodefensa*.

## Fitxa tècnica

---

L'exposició es compon de set tòtems circulars d'1,80 metres (alçada) x 0,30 metres. Cada tòtem pesa 15kg.



La **col·locació** dels tòtems ha de seguir l'ordre narratiu (de l'1 al 6), situant a l'inici del recorregut el tòtem amb els crèdits.

Es pot plantejar una col·locació seguint un recorregut circular o consecutiu en qualsevol direcció, però sempre respectant l'ordre narratiu.

No existeixen **condicions específiques per l'espai** de l'exposició, més enllà d'una distància de contorn a cada tòtem per permetre la mobilitat al seu voltant.

## **Préstec**

---

L'exposició està disponible pel seu ús per part d'organitzacions i institucions en espais públics i privats.

**Sol·licitud:** per sol·licitar el préstec, contacteu amb [educació@entrepobles.org](mailto:educació@entrepobles.org), indicant les dates i l'espai on es preveu organitzar l'exposició.

### **Condicions de préstec:**

- El préstec de l'exposició és gratuït.
- Per la cessió, cal signar un acord de préstec entre Entrepobles i l'organització sol·licitant.
- L'organització sol·licitant ha de fer-se càrrec del transport, muntatge i devolució de l'exposició.